

СЕПАРИРАНЕ НА ТБО

Механичното сепариране на твърди битови отпадъци включва използването на различни машини и съоръжения за сортиране и отделяне от отпадъчния поток на различни видове пластмаса, кожа, стъкло, гума, черни и цветни метали, инертни материали и други компоненти.

Всички съоръжения и машини се съобразяват и оразмеряват съгласно входящия поток отпадък на инсталацията, така че да се постигне максимално отделяне на рециклируеми фракции от общия поток и постигане целите на намаляване изходящия поток за депониране.

ПРОИЗВОДСТВЕНА ГАМА ОБОРУДВАНЕ

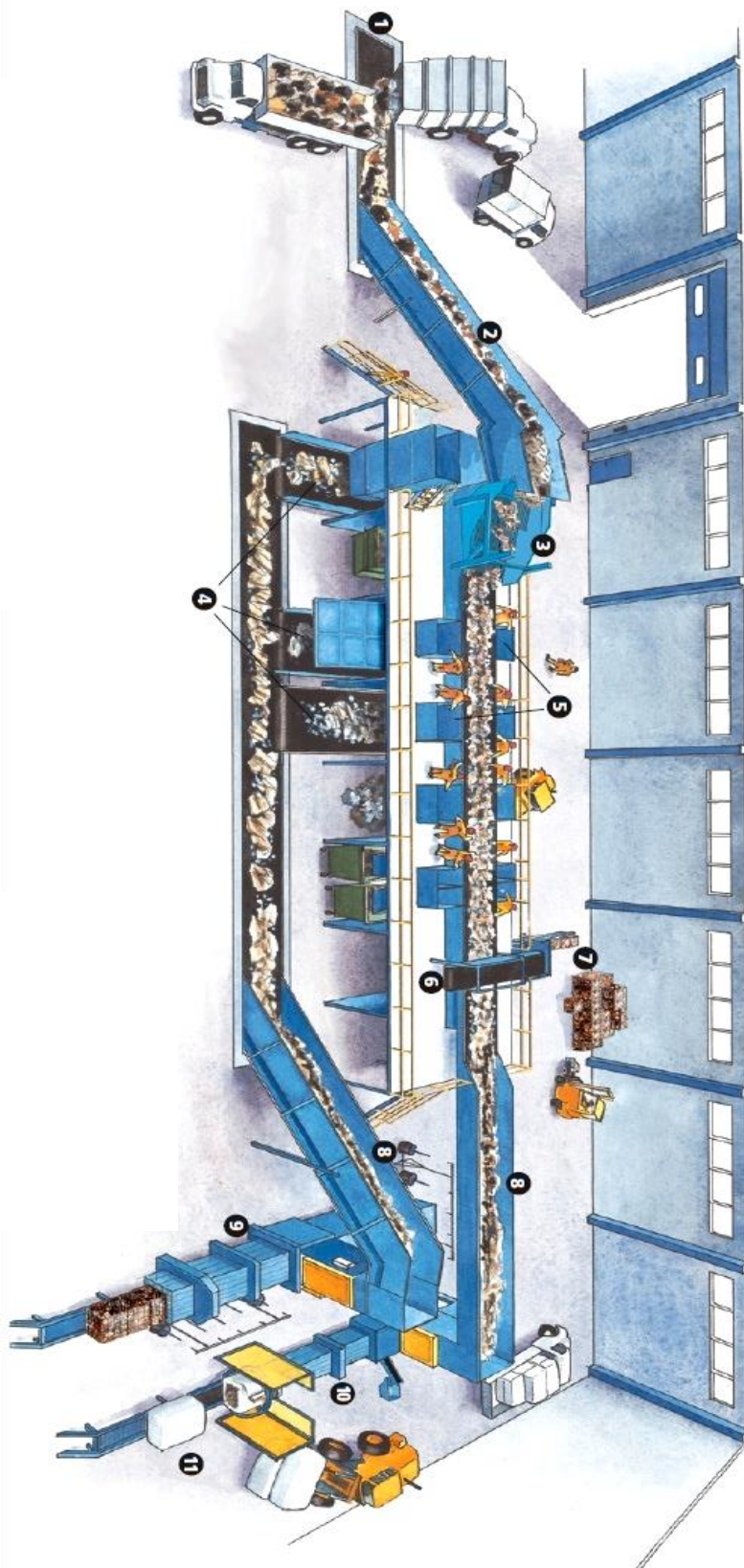
- Барабанни сита
- Вибрационни сита
- Лентови транспортъори
- Сортировъчни кабини
- Магнитни сепаратори
- РЕТ перфоратори
- Бункери и контейнери
- Разкъсвачи на торбички
- Метални контролни табла за управление
- Метални конструкции за поддържане съоръжения
- Стълби , площадки , работни платформи
- Метални конструкции за халета и навеси



ПРИНЦИПНА СХЕМА НА СЕПАРИРАНЕ ТЪО

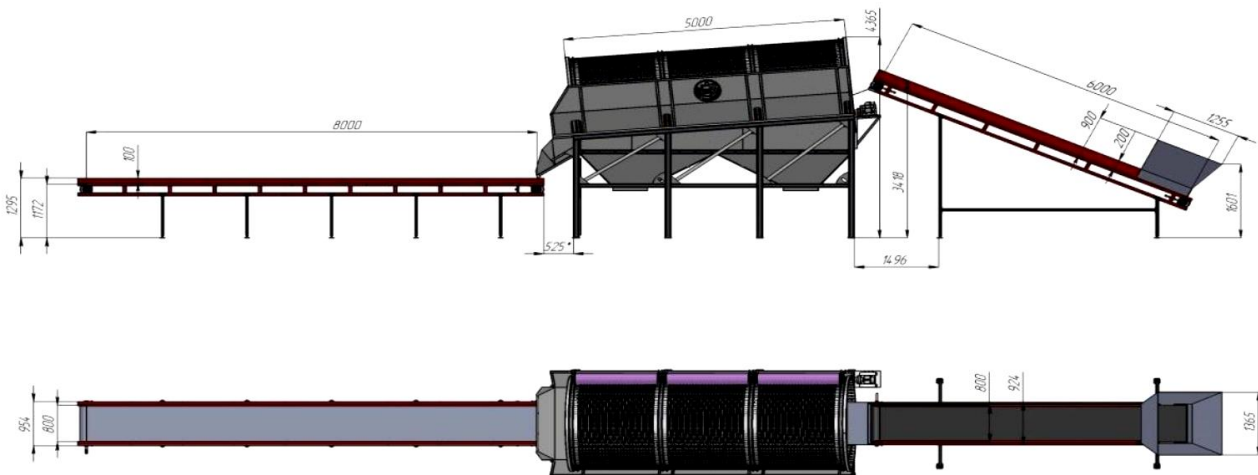
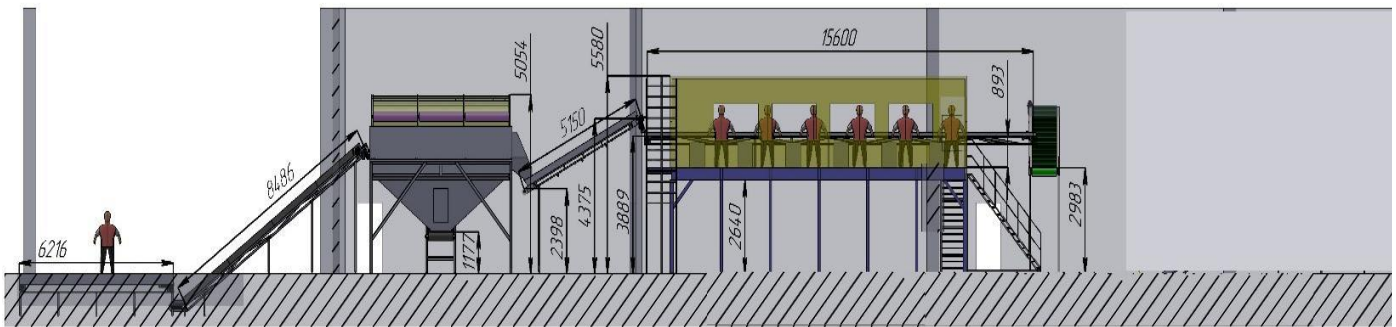
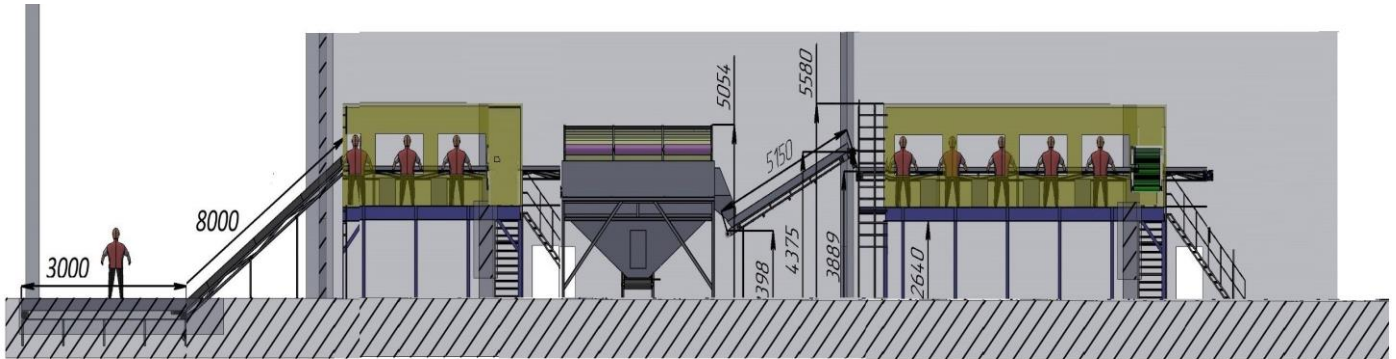
1. Приемаш конвейер в комплект с оборудване за разкъсване на найлонови торбички
2. Захранващ верижно-лентов транспортър с лопатки
3. Плоско вибрационно сито
Барабанно сито
4. Лентови транспортъри за отделяне на сепарираните отпадъчни фракции
5. Сортировъчна станция с лентов транспортър, шибърни клапи, бункери и контейнери за сепариране
6. Магнитен сепаратор за отделяне на феритни метални фракции
7. Контейнер метални частици
8. Подаващи транспортъри към преси за балиране отпадъци за рециклиране
9. Балираща преса на отпадъци за рециклиране
10. Балиране на остатъчни отпадъци за депониране
11. Опаковане бали с фолио

Посочената схема е примерна. Обхвата на оборудване може да варира в зависимост общия обем отпадъци, морфология, рециклируеми фракции и специфичните изисквания на конкретния проект.





ПРИМЕРНИ СХЕМИ НА ИНСТАЛАЦИИ СЕПАРИРАНЕ ТВЪРДИ БИТОВИ ОТПАДЪЦИ



ГАЛЕРИЯ

